

Presskabelschuhe abgewinkelt 90° nach DIN 46235

Werkstoff: Cu gemäß DIN EN 13600

Oberfläche: galvanisch verzinkt, wahlweise blank

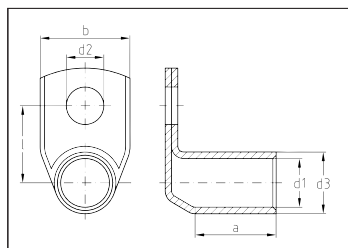
Artikelnummer	Leiterquer- schnitt in mm ²	Abmessung in mm					
		d1	d3	d2	b	l	a
WPR 10-5-90	10	4,4	6	5,3	10	11	10
WPR 10-6-90	10			6,4	10	13	
WPR 10-8-90	10			8,4	13	15	
WPR 16-6-90	16	5,5	8,5	6,4	13	14,3	20
WPR 16-8-90	16			8,4	13	16,3	
WPR 16-10-90	16			10,5	16,5	18,3	
WPR 16-12-90	16			13	19	19,3	
WPR 25-6-90	25	7	10	6,4	15	15,5	20
WPR 25-8-90	25			8,4	16	17,5	
WPR 25-10-90	25			10,5	16	19,5	
WPR 25-12-90	25			13	19	20,5	
WPR 35-6-90	35	8,2	12,5	6,4	17	16,8	20
WPR 35-8-90	35			8,4	17	18,8	
WPR 35-10-90	35			10,5	19	20,8	
WPR 35-12-90	35			13	21	21,8	
WPR 50-8-90	50	9,8	14,5	8,4	20	19,8	28
WPR 50-10-90	50			10,5	22	21,8	
WPR 50-12-90	50			13	24	22,8	
WPR 50-16-90	50			17	27	25,8	



**Albert
Schäfer
Nachf.**

Albert Schäfer Nachf. GmbH
Forststraße 154
70193 Stuttgart

Telefon: 0711 633037-0
Telefax: 0711 633037-29
eMail: verkauf@albert-schaefer.de



Artikelnummer	Leiterquer- schnitt in mm ²	Abmessung in mm					
		d1	d3	d2	b	l	a
WPR 70-8-90	70	11,3	16,5	8,4	24	20,8	28
WPR 70-10-90	70			10,5	24	22,8	
WPR 70-12-90	70			13	24	23,8	
WPR 70-16-90	70			17	29	26,8	
WPR 95-8-90	95	13,5	19	8,4	28	22	35
WPR 95-10-90	95			10,5	28	24	
WPR 95-12-90	95			13	28	25	
WPR 95-16-90	95			17	32	28	
WPR 120-10-90	120	15,5	21	10,5	32	25,5	35
WPR 120-12-90	120			13	32	26,5	
WPR 120-16-90	120			17	32	29,5	
WPR 120-20-90	120			21	38	33,5	
WPR 150-8-90	150	17	23,5	8,4	34	26,8	35
WPR 150-10-90	150			10,5	34	26,8	
WPR 150-12-90	150			13	34	27,8	
WPR 150-16-90	150			17	34	30,8	
WPR 150-20-90	150			21	34	34,8	
WPR 185-8-90	185	19	25,5	8,4	37	25,8	40
WPR 185-10-90	185			10,5	37	27,8	
WPR 185-12-90	185			13	37	28,8	
WPR 185-16-90	185			17	37	31,8	
WPR 185-20-90	185			21	40	35,8	
WPR 240-12-90	240	21,5	29	13	42	30,5	40
WPR 240-16-90	240			17	42	33,5	
WPR 240-20-90	240			21	42	37,5	
WPR 300-12-90	300	24,5	32	13	48,5	32	50
WPR 300-16-90	300			17	48,5	35	
WPR 300-20-90	300			21	48,5	39	



**Albert
Schäfer
Nachf.**

Albert Schäfer Nachf. GmbH
Forststraße 154
70193 Stuttgart

Telefon: 0711 633037-0
Telefax: 0711 633037-29
eMail: verkauf@albert-schaefer.de