



# C13

Diverse Kabelbinder







## PLIO-GRAINS

<b>Material:</b>	PA (Polyamid 6)	PP (Polypropylen)
<b>Farben:</b>	natur - schwarz	natur
<b>Temperaturbereich:</b>	-20 bis +85°C	-20 bis +75°C
<b>Flammschutz:</b>	V2 UL94	-
<b>Anwendung:</b>	in schwarz für den Außenbereich geeignet	Standard-Verwendung



Typ	Art. Nr.	Länge mm	Bündel-Ø mm	Mindest Reißkraft daN	Farbe	
110 PA natur	0113 0001 018	110	2 - 30	9	natur	500
160 PA natur	0113 0003 018	160	6 - 50	11	natur	500
260 PA natur	0113 0002 018	260	10 - 75	25	natur	100
110 PA schwarz	0113 0001 010	110	2 - 30	9	schwarz	500
160 PA schwarz	0113 0003 010	160	6 - 50	11	schwarz	500
260 PA schwarz	0113 0002 010	260	10 - 75	25	schwarz	100




Typ	Art. Nr.	Länge mm	Bündel-Ø mm	Mindest Reißkraft daN	Farbe	
110 PP natur	0113 0010 018	110	2 - 30	7	natur	500
160 PP natur	0113 0012 018	160	6 - 50	9	natur	500
260 PP natur	0113 0011 018	260	10 - 75	11	natur	100



• **Kabelbinder CB**  
 Aussenzahnung

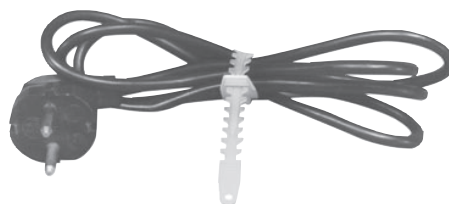
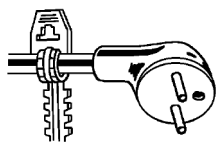
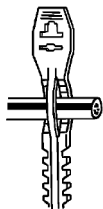


Typ	Art. Nr.	Abmessungen Länge x Breite mm	max. Bündel- $\varnothing$ mm	Mindest- Reisskraft daN	
CB 140 F natur	0141 0002 018	140 x 6	10 → 30	10	500
CB 200 F natur	0141 0004 018	200 x 6	12 → 50	10	500

• **Kabelbinder SF**  
 Für Stromkabel



Typ	Art. Nr.	Abmessungen Länge x Breite mm	
SES-160/90 SF-D natur	0186 0950 018	165 x 9	500
SES-160/90 SF-C natur	0186 0955 018	165 x 9	100



# Kabelbinder SES-TW

## Innenanwendung



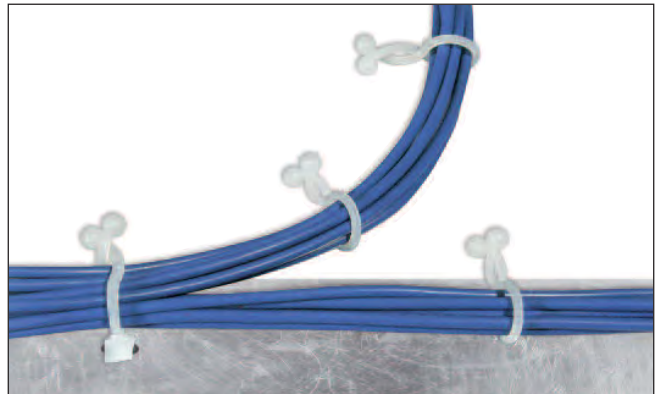
SES-TW



### SES-TW

**Material:** Polyamid 6.6  
**Farbe:** natur  
**Gebrauchstemperaturen:** -40 bis +85°C  
**Reissdehnung:** 40 %  
**Brandverhalten:** V2 UL94  
**Durchschlagfestigkeit:** > 23 kV/mm

**Anwendung:** twister Kabelbinder für eine schnelle Montage für den Innenbereich.



### • Einfache Kabelbinder

Typ	Art. Nr.	Masse (mm)			Bündel-Ø			
		ØA	B					
TW-4 natur	0186 0943 018	5,2	21		4,5	100		
TW-10 natur	0186 0941 018	8,6	26		7,6	100		
TW-12 natur	0186 0940 018	12	30		11	100		
TW-14 natur	0186 0945 018	15	35,1		14	100		
TW-20 natur	0186 0942 018	20	39,5		18	100		

### • Kabelbinder mit Niete

Typ	Art. Nr.	Masse (mm)				Bohrungs-Ø			
		ØA	B	C					
TW-R-10 natur	0186 0946 018	11	31	10		4,8	100		

# SES-WRAP Befestigungsband Kunststoffband Klettverschluss



SES-WRAP



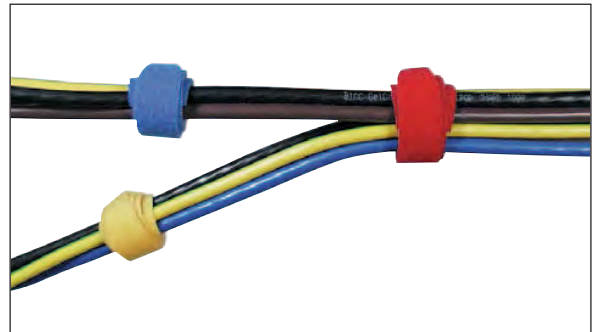
## SES-WRAP

**Material:** Haken: Polyethylen  
Band: Nylon PA

**Gebrauchstemperaturen:** -20 bis +105°C

**Anwendung:** Benutzung für die Befestigung delikater Kabel, Kabelorganisation...

In Velours-Laminat schonen die Befestigungsbänder SES-WRAP die Kabel und haben den Vorteil, frei verstellbar und wiederverwendbar zu sein.

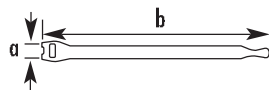


Standardfarben:

001	002	003	004	007	010
weiss	blau	grün	gelb	rot	schwarz

Bestellungsbeispiel:

Code Gruppe	Detail Artikel	Code Farbe
0821	x x x x	x x x



Typ	Art. Nr.	Abmessungen a x b mm	
SES-WRAP 20x150	0821 0020 ***	13 x 150	60
SES-WRAP 20x200	0821 0021 ***	13 x 200	50
SES-WRAP 20x330	0821 0022 ***	13 x 330	30

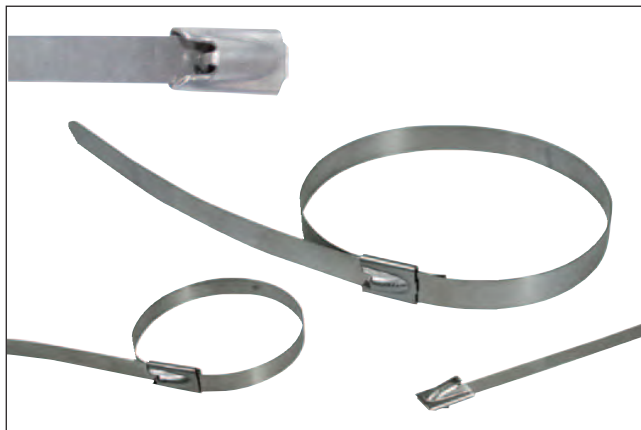



Lieferung in Beuteln mit Eurolochung.

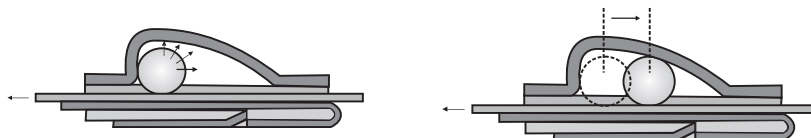
Für den schwarzen Inkjet Druck auf dem SES-WRAP Befestigungsband, bitte wenden Sie sich an uns.

## INOX-BALL-QUICK

**Material:** Edelstahl 304 oder 316  
**Temperaturbereich:** -80 bis +540°C  
**Dicke:** 0,265 mm  
**Brandverhalten:** nicht entzündbar  
**UV Beständigkeit:** sehr gut  
**Eigenschaften:** Zertifizierung UL 62275  
**Anwendungen:** für die Bündelung von Kabeln und weichen Schläuchen.  
**304:** hohe Temperaturen oder Brandgefahr in den Bereichen Lebensmittel, Chemie, Medizin, usw.  
**316:** für korrosive Bereiche.  
 z.B. Schiffbau, Bergbau, Petrochemie, Textilindustrie ...  
 Hohe Beständigkeit gegen **Korrosion**.



Edelstahl 304		Edelstahl 316		Abmessungen Länge x Breite mm	max. Bündel-Ø mm	Mindest- abbinde- kraft (daN)	
Typ	Art. Nr.	Typ	Art. Nr.				
<b>IBQ 100/46 N304</b>	0187 0007 000	<b>IBQ 100/46 N316</b>	0187 0027 000	100 x 4,6	18	44	100
<b>IBQ 200/46 N304</b>	0187 0001 000	<b>IBQ 200/46 N316</b>	0187 0021 000	200 x 4,6	50	44	100
<b>IBQ 260/46 N304</b>	0187 0002 000	<b>IBQ 260/46 N316</b>	0187 0022 000	260 x 4,6	69	44	100
<b>IBQ 360/46 N304</b>	0187 0003 000	<b>IBQ 360/46 N316</b>	0187 0023 000	360 x 4,6	100	44	100
<b>IBQ 520/46 N304</b>	0187 0004 000	<b>IBQ 520/46 N316</b>	0187 0024 000	520 x 4,6	151	44	100
<b>IBQ 620/46 N304</b>	0187 0005 000	<b>IBQ 620/46 N316</b>	0187 0025 000	620 x 4,6	183	44	100
<b>IBQ 840/46 N304</b>	0187 0006 000	<b>IBQ 840/46 N316</b>	0187 0026 000	840 x 4,6	253	44	100
<b>IBQ 100/79 N304</b>	0187 0018 000	<b>IBQ 100/79 N316</b>	0187 0037 000	100 x 7,9	18	111	100
<b>IBQ 200/79 N304</b>	0187 0011 000	<b>IBQ 200/79 N316</b>	0187 0031 000	200 x 7,9	50	111	100
<b>IBQ 260/79 N304</b>	0187 0012 000	<b>IBQ 260/79 N316</b>	0187 0032 000	260 x 7,9	69	111	100
<b>IBQ 360/79 N304</b>	0187 0013 000	<b>IBQ 360/79 N316</b>	0187 0033 000	360 x 7,9	100	111	100
<b>IBQ 520/79 N304</b>	0187 0014 000	<b>IBQ 520/79 N316</b>	0187 0034 000	520 x 7,9	151	111	100
<b>IBQ 620/79 N304</b>	0187 0015 000	<b>IBQ 620/79 N316</b>	0187 0035 000	620 x 7,9	183	111	100
<b>IBQ 840/79 N304</b>	0187 0016 000	<b>IBQ 840/79 N316</b>	0187 0036 000	840 x 7,9	253	111	100
<b>IBQ 1000/79 N304</b>	0187 0017 000	-	-	1000 x 7,9	304	111	100





## INOX-MULTI-QUICK

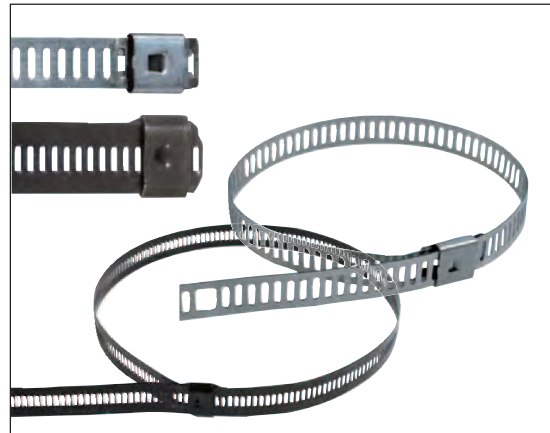
	IMQ N316	IMQ R316
<b>Material:</b>	Edelstahl	Edelstahl
<b>Beschichtung:</b>	-	Polyester
<b>Temperaturbereich:</b>	-80 bis +540°C	-30 bis +150°C
<b>Dicke:</b>	0,279 mm	0,46 mm
<b>Brandverhalten:</b>	nicht entzündbar	-
<b>UV-Beständigkeit:</b>	ausgezeichnet	sehr gut
<b>Eigenschaften:</b>	Zert. UL 62275	Zert. UL 62275

**Anwendungen:** Diese Binder können stufenweise angezogen werden, selbstschließender Verschluss.

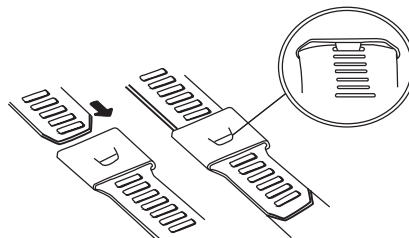
Die Montage erfolgt von Hand oder mittels einer Spannzange.

**316:** empfohlen für extreme Temperaturen und **Korrosion**.

**316 beschichtet:** empfohlen für Kabel mit empfindlichem Mantel.



Edelstahl 316		Edelstahl 316 Polyester Beschichtung		Abmessungen Länge x Breite mm	max. Bündel-Ø mm	Mindest- abbinde- kraft (daN)	
Typ	Art. Nr.	Typ	Art. Nr.				
IMQ 225/70 N316	0187 0101 000	IMQ 225/70 R316	0187 0121 000	225 x 7	58	44	100
IMQ 300/70 N316	0187 0102 000	IMQ 300/70 R316	0187 0122 000	300 x 7	80	44	100
IMQ 450/70 N316	0187 0103 000	IMQ 450/70 R316	0187 0123 000	450 x 7	128	44	100
IMQ 610/70 N316	0187 0104 000	IMQ 610/70 R316	0187 0124 000	610 x 7	179	44	100
IMQ 225/120 N316	0187 0111 000	IMQ 225/120 R316	0187 0131 000	225 x 12	58	111	100
IMQ 300/120 N316	0187 0112 000	IMQ 300/120 R316	0187 0132 000	300 x 12	80	111	100
IMQ 450/120 N316	0187 0113 000	IMQ 450/120 R316	0187 0133 000	450 x 12	128	111	100
IMQ 610/120 N316	0187 0114 000	IMQ 610/120 R316	0187 0134 000	610 x 12	179	111	100







Typ	Art. Nr.	Beschreibung	Für Binder	Gewicht g		
<b>K502</b>	0187 0200 000	einstellbare Spannkraft und automatischer Schnitt	INOX-BALL-QUICK	450	1	
<b>K111</b>	0187 0240 000	manuelle Spannung und Schnitt	INOX-BALL-QUICK & INOX-MULTI-QUICK	550	1	
<b>RR-G01</b>	0187 0250 000	einstellbare Spannkraft und automatischer Schnitt	INOX-BALL-QUICK & INOX-MULTI-QUICK (Breite nur 7 mm)	550	1	





## PLIOTER Erdungsbandschellen

**Band:** verzinnte Bronze  
**Verschluss und Spannkapsel:** elektroverzinkter Stahl  
**Leiter:** 1,5 bis 50 mm<sup>2</sup>  
**Eigenschaften:** gemäss Norm NF C15-100  
**Anwendung:** Erdung von Elektroinstallationen und Metall Leitungen.  
 Das Sortiment umfasst einen Bereich von Leitern von 1,5 bis 50 mm<sup>2</sup> und Rohre von 8 bis 88 mm Ø.  
 Flansch und Kabel werden durch Verschraubung befestigt.

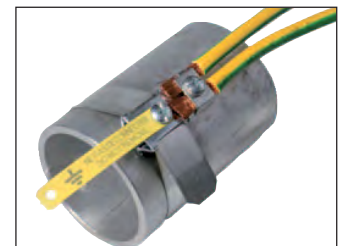


### POTENTIALAUSGLEICH - VERBINDUNG ZUR ERDE - VERBINDUNG ZUR MASSE (C.E.M.)

#### • Erdungsbandschellen 1,5 bis 25 mm<sup>2</sup>

Prinzip: Separates Anziehen von Erdungskabel und Metallzunge.

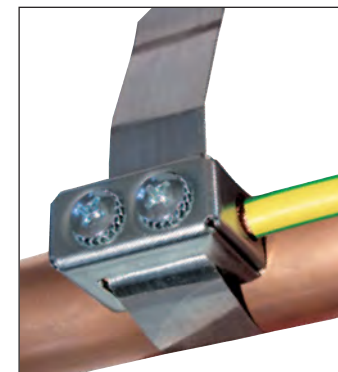
Typ	Art. Nr.	für Leiter mm <sup>2</sup>	für Rohre Ø mm	Länge mm	Gewicht g/Stück	Breite mm	Dicke mm		
T25-2	0619 0008 000	1,5 ... 25	15 ... 48	195	51	25	0,25	7	
T25-3	0619 0009 000	1,5 ... 25	15 ... 88	330	59	25	0,25	6	



#### • Erdungsbandschellen 2,5 bis 50 mm<sup>2</sup>

Prinzip: doppelwirkendes Spannen. Der Kontakt wird durch Quetschen des Erdungskabels zwischen den beiden Schichten des Spanners sichergestellt.

Typ	Art. Nr.	für Leiter mm <sup>2</sup>	für Rohre Ø mm	Länge mm	Gewicht g/Stück	Breite mm	Dicke mm		
T 11	0619 0007 000	2,5 ... 6	8 ... 28	150	5	6	0,25	20	
T 12	0619 0003 000	2,5 ... 10	16 ... 48	190	17	10	0,25	16	
T 13	0619 0004 000	2,5 ... 10	16 ... 88	325	20	10	0,25	15	
T 2	0619 0001 000	10 ... 16	16 ... 48	190	53	25	0,25	7	
T 3	0619 0002 000	10 ... 16	16 ... 88	325	61	25	0,25	6	
T 33	0619 0005 000	25 ... 35	16 ... 88	325	61	25	0,25	6	
T 50	0619 0006 000	50	16 ... 88	330	100	32	0,25	1	



Lieferung in Beuteln mit Eurolochung.

#### • Zange für Erdungsbandschellen PLIOTER T11 - T12 - T13

Typ	Art. Nr.	
T-2000	0619 0050 000	1



C13/30-02

zum Spannen und Schneiden unserer Erdungsschellen Typ T11, T12 und T13.