



C3

Montagezubehör





Eine ganze Reihe Zubehöre stehen Ihnen zur Verfügung um:

- **den Kanal** definitiv oder provisorisch **zu befestigen**,
- **das Kabel** in dem Kanal während Sie arbeiten und bevor Sie den Deckel fixieren **festzuhalten**
- Ihre Kanäle zu **markieren**,
- Ihre Kanäle sauber und gleichmässig **zu schneiden**.

Seite

- C3/1-01 **Spreznieten PLIO und Montagewerkzeug SES-GO**
zur Befestigung des Kabelkanals.



Schnellbefestigungsknopf PLIO-GZ
zur Befestigung der Kanäle GK
auf Normschienen oder Aluminium- Profilen.



- C3/1-02 **Befestigungssockel PLIO-GZ**
zur Befestigung durch Einrasten auf Schienen,
Profilen oder gelochter Trägerwand.



Doppelseitiges Klebeband PLIOBANDE
zur provisorischen Befestigung des Kabelkanals.



- C3/5-01 **Rückhaltekebbe PLIO-GX**
hindert das Herausfallen der Kabel und verbessert den Halt
des Deckels.



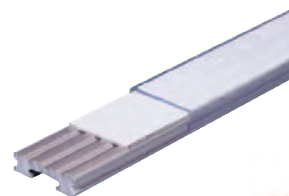
Rückhalteklammer PLIO-GX
hindert das Herausfallen der Kabel aus dem Kanal
und ermöglicht das Vervollständigen oder Ändern der
Verkabelungen, ohne dass der Kamm entfernt werden muss.



- C3/5-02 **Rückhalteklammer BR-GN**
hindert das Herausfallen der Kabel aus dem Kanal beim
Einführen.



- C3/6-01 **Etikettenträger PLIO**
zur Kennzeichnung von Verzweigungen und Leiterausstritten.



- C3/7-01 **Verdrahtungskanalschneider DC 125**
zum schnellen und genauen Ablängen von
Verdrahtungskanälen mit Seitenschlitzen.



Verdrahtungskanalzubehör

Spreiznieten PLIO® und Montagewerkzeug SES

Schnellbefestigungskopf PLIO®



PLIO®



PLIO GT & GS

Material: POM / PA6.6 / PA12
Farben: schwarz - transparent
Gebrauchstemperaturen: -40 bis +90°C / +85°C / +60°C
Anwendung: schnelle Befestigung des Verdrahtungskanals.

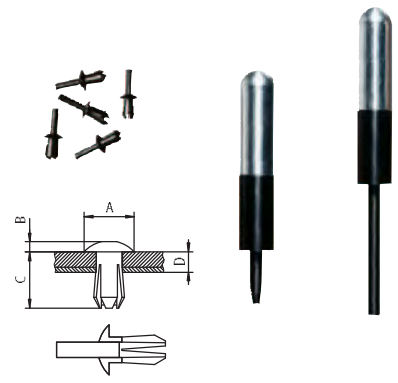


Bestellbeispiel:

Farben: schwarz transp.
 010 018

Code Gruppe	Detail Artikel	Code Farbe
0635	0XXXXXX	XXXX

Typ	Art. Nr.	Bohrung-Ø mm	Dicke der Nietung (D) mm	Material	Masse (mm)			
					A	B	C	
PLIO-GT Spreizniete								
GT 32	0635 0002 ***	3,2	3 - 4	POM	4,8	1,3	6,2	100
GT 35	0635 0003 ***	3,5	4 - 5	POM	7	1,5	8,4	100
GT 50	0635 0001 ***	5	5 - 6	PA 12	10	2	11	100
GT 62	0635 0004 ***	6,2	5 - 6	PA 12	10	2	12	100

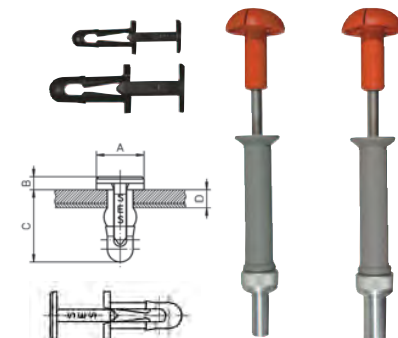


SES-GO Montagewerkzeug für PLIO-GT Spreiznieten

GO-1	0412 0001 000	für Spreizniete GT 32 & GT 35	1
GO-2	0412 0002 000	für Spreizniete GT 50 & GT 62	1

PLIO-GS Spreizniete (sehr gute Zugfestigkeit)

GS 40	0635 0011 ***	4	3 - 6	PA6.6	7,5	2,5	13,2	100
GS 60	0635 0012 ***	6	3 - 6	PA6.6	11	3	16,5	100



SES-GO Montagewerkzeug für PLIO-GS Spreiznieten

GO-3	0412 0003 000	für Spreizniete GS 40	1
GO-4	0412 0004 000	für Spreizniete GS 60	1

PLIO GZ-01

Material: Polyamid 12
Farbe: schwarz
Gebrauchstemperaturen: -40 bis +60°C
Eigenschaften: HB UL94
Anwendung: Schnellbefestigung für Verdrahtungskanäle der Serien GN und GF auf Längsträger oder Aluminium-Normschienen.



Typ	Art. Nr.	
GZ-01	0845 0901 010	100

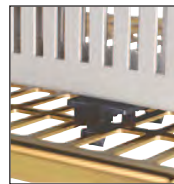


PLIO GZ-02

Material: Polyamid 6.6
Farbe: schwarz
Gebrauchstemperaturen: -40 bis +80°C
Eigenschaften: V0 UL94
Anwendung: Befestigung durch Einrasten:
 - auf symmetrischer Metallschiene DIN 35 x 7,5
 - auf Schienen 35 x 15 mm nach NF EN 50022
 - auf kombinierten Profilen TE AMI-ED 20
 - auf verschiedenen anderen Schienen



Typ	Art. Nr.	
PLIO Sockel		
GZ-02	0845 0902 010	20



Anwendung auf gelochter Trägerwand



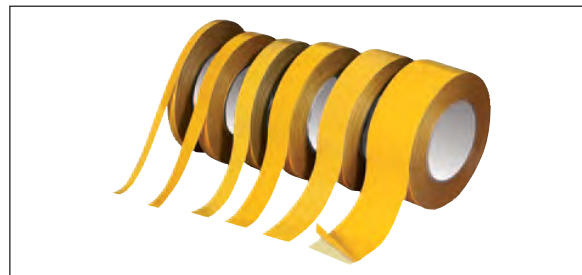
Anwendung auf Schiene




Demontage mit Schraubenzieher

PLIOBANDE

Material: doppelseitiges Klebeband
 Acryl geänderter Kleber
Gebrauchstemperaturen: -40 bis +120°C
Anwendung: für die provisorische Befestigung der Verdrahtungskanäle.



Das doppelseitige Klebeband * wird auf dem Boden des Kanals bevor seiner endgültigen Befestigung mit Hilfe unserer Spreizniete benutzt.

Typ	Art. Nr.	Breite des Bandes mm	 m
PLIOBANDE			
RA9	0650 0201 000	9	50
RA15	0650 0202 000	15	50
RA19	0650 0203 000	19	50
RA25	0650 0204 000	25	50
RA30	0650 0205 000	30	50
RA50	0650 0206 000	50	50

* **WICHTIG:** Die gute Haftkraft unserer Produkte setzt eine glatte, saubere, trockene und vollkommen fett- und staubfreie Oberfläche voraus.

Verdrahtungskanalzubehör

Rückhalteklämme PLIO®

Rückhalteklammer PLIO®

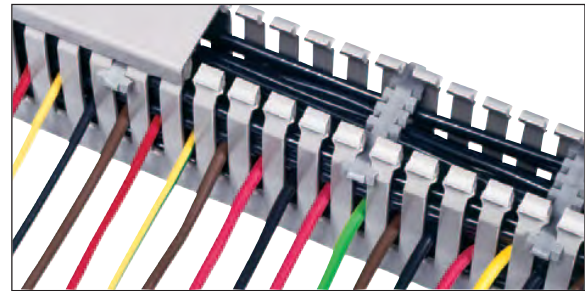


PLIO®



PLIO GX-1 GX-2

Material:	Polypropylen schwer entflammbar halogenfrei
Farbe:	grau RAL7035
Gebrauchstemperaturen:	-25 bis +70°C
Eigenschaften:	V2 UL94
Anwendung:	Befestigung von Kabeln in unseren Kabelkanälen.



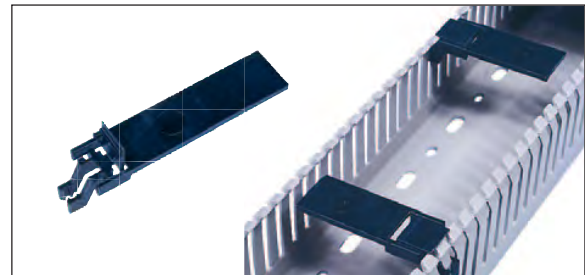
- Kein Herausfallen der Kabel bei horizontaler Montage des Verdrahtungskanals.
- Besserer Halt des Kabelkanaldeckels durch Stabilisierung der Lamellen.
- Der Rückhalteklammer kann einfach zwischen zwei Lamellen geklemmt werden.

Typ	Art. Nr.	Breite mm	Länge mm	Stärke mm	für Kanäle Höhe (mm)	
GX-1 HF	0845 0917 013	9	147	2,5	≤ 75	50
GX-2 HF	0845 0918 013	9	147	2,5	80 - 100	50



PLIO GX

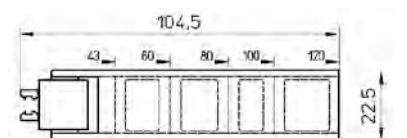
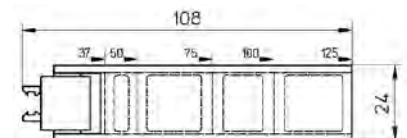
Material:	Polyamid 6, schwer entflammbar, halogenfrei
Farben:	schwarz
Gebrauchstemperaturen:	-40 bis +100°C
Eigenschaften:	V0 UL94
Anwendung:	Befestigung von Kabeln in den Kanälen: GN-A6/4, GF-DIN-A7/5 und GF-A6/4.



Die Klammern können auf beliebige Länge geschnitten werden.

Eine Änderung der Verkabelung ist jederzeit möglich ohne Entfernen des Kamms.

Montage in Abständen von 20-30 cm abwechselnd links und rechts.
Siehe Foto.



Typ	Art. Nr.	Breite mm	Länge mm	für Kanäle Serie	für Kanäle Höhe (mm)	
GX-DIN-A7/5 HF	0845 0916 010	24	108	GF-DIN-A7/5 GF-DIN-SH-A7/5	25 ... 75	50
GX-A6/4 HF	0845 0915 010	22,5	105	GN-A6/4 GN-HF-A6/4	42 ... 80 60	50



BR-GN

Material: Modifiziertes Polystyrol schlagfest, schwer entflammbar

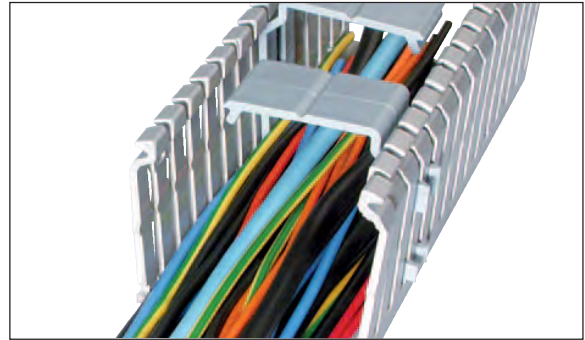
Gebrauchstemperaturen: -40 bis +70°C


Farbe: grau

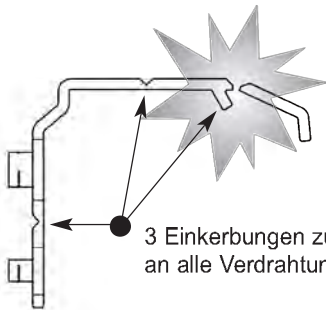
Verpackungseinheit: Schachtel

Eigenschaften: V2 UL94

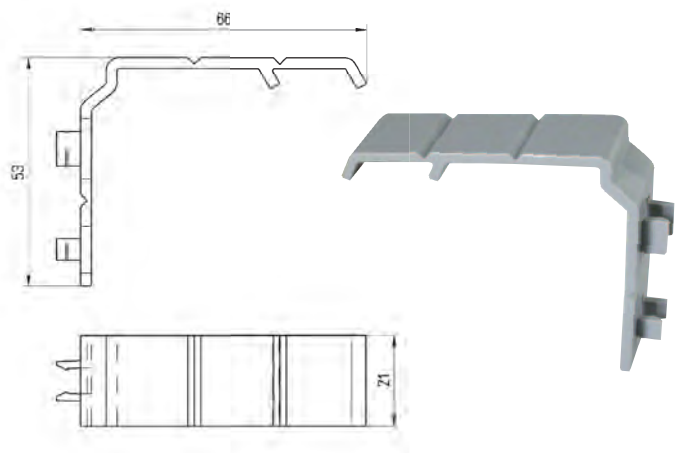
Anwendung: für die Befestigung der Kabel in GN Verdrahtungskanälen.
Diese Rückhalteklammern sind für alle Verdrahtungskanäle GN-A6/4 geeignet.



Typ	Art. Nr.	
BR-GN	0839 0100 013	50



3 Einkerbungen zur Größenanpassung an alle Verdrahtungskanäle GN-A6/4.



Etikettenträger PLIO® für Verdrahtungskanäle

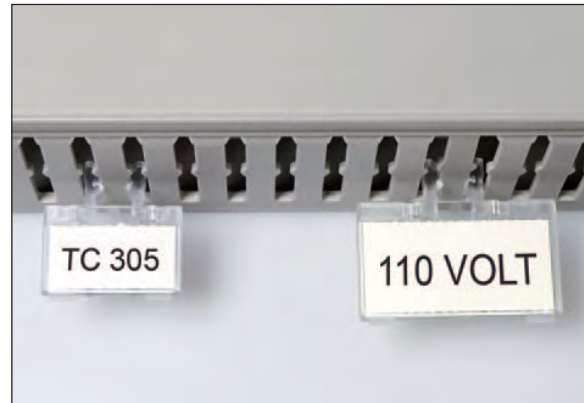


PLIO®



PE-A6/4 - PE-A7/5

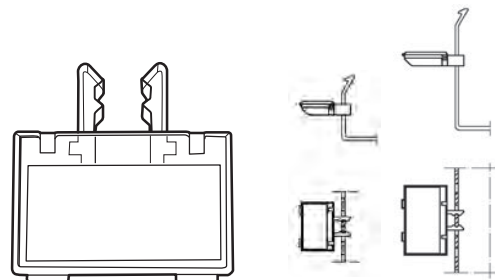
Material: polycarbonat
Farbe: transparent glasklar
Gebrauchstemperaturen: -40 bis +120°C
Anwendung: zur Kennzeichnung von Verzweigungen und Leiterausgängen.



Die PLIO Etikettenträger aus hartem und elastischem Plastik sind aus einem Stück mit integriertem Scharnierdeckel. Sie werden an den Lamellen des Verdrahtungskanals befestigt. Sie sind mit Beschriftungsplättchen aus Halbkarton (150 g/m²) geliefert welche durch den Etiketten-trägerdeckel vor äusseren Einflüssen geschützt sind.

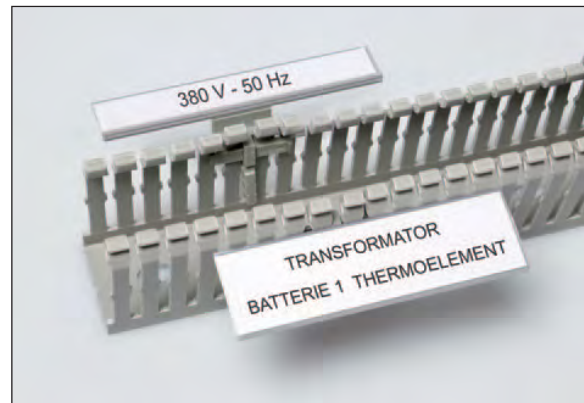
Beschriftung: von Hand oder mit Drucker.

Typ	Art. Nr.	Masse der Etikette (mm)	
Etikettenträger PE für GN-A6/4 Kanäle			
PE-A6/4 26	0845 0912 018	25,5 x 13	50
PE-A6/4 38	0845 0913 018	38,0 x 19	50
Etikettenträger PE für GF-DIN-A7/5 Kanäle			
PE-DIN-A7/5 26	0845 0910 018	25,5 x 13	50
PE-DIN-A7/5 38	0845 0911 018	38,0 x 19	50



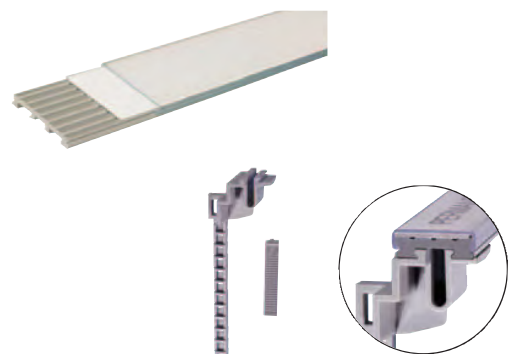
PLIO-15 - PLIO-30

Material: Sockel Hart PVC grau (RAL 7030)
 Deckel Hart PVC glasklar
 Etikette Weisses Halbkarton 0,8 mm
Gebrauchstemperaturen: -5 bis +65°C
Anwendung: für die Bezeichnung von Schaltkästen oder anderen Elementen.
Befestigung: mit Schrauben, Kleber oder doppelseitiges Klebeband (provisorisch).



Die PLIO-15 und PLIO-30 Etikettenträger sind für die Bezeichnung von Ausgängen bei Verdrahtungskanälen mit Seitenschlitzen in Verbindung mit den Befestigungssockeln PES geeignet.


Typ	Art. Nr.	Länge	Masse (mm)		Gesamt-Dicke	
			Breite Deckel	Breite Etikette		
Etikettenträger PLIO						
PLIO-15	0129 0010 000	1000	16,0	14	5,3	20
PLIO-30	0129 0020 000	1000	31,5	29	5,6	20
Befestigungssockel PLIO-15 und PLIO-30						
PES	0845 0920 013	-	-	-	-	25





DC 125

Schnittbreite:	125 mm
Längenanschlag:	1000 mm max.
Masse (L x B x H):	1290 x 290 x 760 mm
Gewicht:	10,5 kg
Anwendung:	zum effizienten und sauberen Ablängen von Verdrahtungskanälen mit Seitenschlitzen.

Typ	Art. Nr.	
Verdrahtungskanalschneider		
DC 125	0518 0960 000	1
Ersatzmesser		
DC 10025	0518 0961 000	1
Klappbarer Messerschutz		
DC 10022	0518 0962 000	1

Der **DC 125** schneidet Verdrahtungskanäle winkelgenau und gratfrei. Eine Nachbearbeit ist nicht notwendig.

Durch das spänefreie Schneiden bleibt ihr Arbeitsplatz immer sauber.

Der **DC 125** arbeitet emissionsfrei und ohne Lärmentwicklung.

Dank eines optimierten Kurvenantriebs lassen sich Verdrahtungskanäle mit geringem Kraftaufwand schneiden. Der DC 125 muss am Arbeitsplatz auf dem Werkstisch befestigt werden.

Die 1 m lange Massschiene mit Längenanschlag sorgt für millimetergenaues Ablängen.

Das gehärtete Messer hat eine Schnittbreite von 125 mm.

Ein klappbarer Messerschutz gibt Sicherheit in der Bedienung.

Der **DC 125** ist TÜV-geprüft.

